



BC512-V2

BENUTZERHANDBUCH

MANUAL / Zeichen : MAN_BC512_V2_RNT_DE_V1.0



E-XTEQ provides International engineering / OEM's worldwide connections / High capacity production.

HIGH-TECH INDUSTRIES: RESEARCH & DEVELOPMENT, ASSEMBLY LINES, WORKSHOPS

 E-XTEQ EUROPE T.: +33 01 30 07 13 30 | E-XTEQ USA T.: (877) 453 3265 | E-XTEQ.COM

E-XTEQ

Measurement Global Solutions

**Inhaltsverzeichnis****Vorwort****Sicherheitshinweise****Ihr Ladegerät BC512**

Beschreibung

Installation

Inbetriebnahme

Nutzung

Diagnose

Rückgewinnungsmodus

Erkennung des Fahrzeugstarts

Modus Spannungsstabilisierung

Aufbereitung von Neufahrzeugen (PQB)

Einleitung

Thermodrucker

Selbstprüfungsverfahren des Druckers

Hinzufügen von FIN auf dem Ticket

Ergebnis auf dem Ticket

Qualitätscode

Im Showroom**In der Werkstatt****Optimus - Jobs and Update**

Installation von Optimus

Verwenden von Optimus

Zubehör und Ersatzteile**Technische Eigenschaften****Garantie**

Inhaltsverzeichnis

E-XTEQ BC512 BENUTZERHANDBUCH //////////////

Vorwort	3
Sicherheitshinweise	4
Ihr Ladegerät BC512	
Beschreibung	5
Installation	6
Inbetriebnahme	6
Nutzung	7
Diagnose	8
Rückgewinnungsmodus	8
Erkennung des Fahrzeugstarts	8
Modus Spannungsstabilisierung	9
Aufbereitung von Neufahrzeugen (PQB)	
Einleitung	10
Thermodrucker	11
Selbstprüfungsverfahren des Druckers	12
Hinzufügen von FIN auf dem Ticket	13
Ergebnis auf dem Ticket	14
Qualitätscode	15
Im Showroom	16
In der Werkstatt	17
Optimus - Jobs and Update	
Installation von Optimus	18
Verwenden von Optimus	21
Zubehör und Ersatzteile	23
Technische Eigenschaften	25
Garantie	26

Überarbeitung des Handbuchs

Wir arbeiten ständig an der Verbesserung unserer Produkte. Deshalb können die Informationen dieses Benutzerhandbuchs, das Gerät und die technischen Eigenschaften ohne Vorankündigung geändert werden.

AUSGABE/ÄNDERUNG	ARTIKELNUMMER	DATUM WOCHE/JAHR	AKTUALISIERTE KAPITEL
Erste Ausgabe	MAN_BC512_V2_RNT_EN_V1.0	12/2021	-



Inhaltsverzeichnis

Vorwort

Sicherheitshinweise

Ihr Ladegerät BC512

Beschreibung

Installation

Inbetriebnahme

Nutzung

Diagnose

Rückgewinnungsmodus

Erkennung des Fahrzeugstarts

Modus Spannungsstabilisierung

Aufbereitung von Neufahrzeugen (PQB)

Einleitung

Thermodrucker

Selbstprüfungsverfahren des Druckers

Hinzufügen von FIN auf dem Ticket

Ergebnis auf dem Ticket

Qualitätscode

Im Showroom

In der Werkstatt

Optimus - Jobs and Update

Installation von Optimus

Verwenden von Optimus

Zubehör und Ersatzteile

Technische Eigenschaften

Garantie

Vorwort

BC512, EIN LADEGERÄT FÜR ALLE ANWENDUNGEN //

Das E-XTEQ BC512 ist ein 50A Ladegerät für alle 12V Bleibatterien. Es ist vollautomatisch und dank seiner integrierten Algorithmen ist keine Konfiguration oder Einstellung erforderlich.

Das BC512 ist ein universelles Gerät mit einer intuitiven textfreien Grafikschnittstelle, d. h. die verschiedenen Betriebsarten sind einfach und schnell zu verstehen.

Es ist für alle Anwendungen der Händler geeignet:

- Die Aufbereitung von Neufahrzeugen, mit Drucker und Scanner (optional erhältlich);
- Das Gewährleisten des betriebsbereitem Zustands der Fahrzeuge im Showroom;
- Die Übernahme aller Standard-Werkstattaufgaben;
- Elektronische Steuereinheit (ECU), um die Spannungsstabilität während einer Aktualisierung zu gewährleisten.





Inhaltsverzeichnis

Vorwort

Sicherheitshinweise

Ihr Ladegerät BC512

Beschreibung
 Installation
 Inbetriebnahme
 Nutzung
 Diagnose
 Rückgewinnungsmodus
 Erkennung des Fahrzeugstarts
 Modus Spannungsstabilisierung

Aufbereitung von Neufahrzeugen (PQB)

Einleitung
 Thermodrucker
 Selbstprüfungsverfahren des Druckers
 Hinzufügen von FIN auf dem Ticket
 Ergebnis auf dem Ticket
 Qualitätscode

Im Showroom

In der Werkstatt

Optimus - Jobs and Update

Installation von Optimus
 Verwenden von Optimus

Zubehör und Ersatzteile

Technische Eigenschaften

Garantie

Sicherheitshinweise

BEWÄHRTE VERFAHREN UND SICHERHEITSHINWEISE //////////////

Die Batterien sollten während des Ladevorgangs nicht unbeaufsichtigt gelassen werden.

Die Batterien enthalten chemische Stoffe. Sie können explosive Gase erzeugen und explodieren.

Die Batterien müssen vorsichtig gehandhabt werden, in korrekt belüfteter Umgebung.

Die Batterien dürfen nicht in die Nähe von Flammen oder sonstigen Wärmequellen gebracht werden. Wir empfehlen das Tragen persönlicher Schutzausrüstungen (Schutzbrille und Handschuhe) beim Umgang mit den Batterien.

Das Ladegerät BC512 enthält Magnete, um es auf metallischen Oberflächen zu befestigen. Der Sicherheitsgurt (Arbeitsbelastungsgrenze: 80 kg) muss verwendet werden, um ein Herunterfallen des Geräts zu vermeiden.

Das Ladegerät BC512 muss folgendermaßen aufgestellt werden:

- Der Zugriff auf das Stromversorgungskabel und den Netzschalter muss ungehindert möglich sein.
- Die Gerätelüftung darf nicht behindert werden (regelmäßig überprüfen, ob die Lüftungslöcher nicht verstopft sind).

Diese Magneten dürfen nicht in die Nähe von Personen mit Herzschrittmachern kommen.

Diese Magneten können den Betrieb von Kreditkarten, Mobiltelefonen, Smartphones, Tablets, USB-Sticks, SD-Karten usw. stören.

Um eventuelle Unannehmlichkeiten zu vermeiden, bitten wir die Benutzer, sich der Bedeutung der Sicherheitssymbole bewusst zu sein, die im folgenden Feld angezeigt werden.

Das Ladegerät BC512 darf nur von Personen bedient werden, welche zum Bedienen elektrischer Fahrzeugausrüstungen befähigt und mit deren Anwendungs- und Sicherheitsregeln vertraut sind.

 GERÄT MUSS RECYCLET WERDEN.

 WARNING	BATTERIES	MAGNETS
	 Wear safety goggles  Batteries produce explosive gases and can explode  Keep flames away from batteries	 • Risk of injury by crushing  • Hazards caused by magnetic fields  • Pacemakers  • Magnetic data carriers (Credit cards, SD-Memory Cards, etc.)  • Electric devices (Mobile phones, computers, displays, etc.)  • Fire danger  • Health hazards in contact with food and water



Inhaltsverzeichnis

Vorwort

Sicherheitshinweise

Ihr Ladegerät BC512

Beschreibung

Installation

Inbetriebnahme

Nutzung

Diagnose

Rückgewinnungsmodus

Erkennung des Fahrzeugstarts

Modus Spannungsstabilisierung

Aufbereitung von Neufahrzeugen (PQB)

Einleitung

Thermodrucker

Selbstprüfungsverfahren des Druckers

Hinzufügen von FIN auf dem Ticket

Ergebnis auf dem Ticket

Qualitätscode

Im Showroom

In der Werkstatt

Optimus - Jobs and Update

Installation von Optimus

Verwenden von Optimus

Zubehör und Ersatzteile

Technische Eigenschaften

Garantie

Ihr Ladegerät BC512

BESCHREIBUNG //

Vollautomatisch/Mit dem BC512 ist keinerlei Eingriff durch den Benutzer erforderlich, außer dem Anschluss des Geräts an das Stromnetz und das Anbringen der Klemmen an der Batterie.

Robust und vielseitig, All-in-One/Das BC512 kann in allen Werkstattanwendungen verwendet werden, von der Reparatur bis zum Verkauf. Es dient zum Aufladen und zur Diagnose von 12V-Batterien.

Einfach zu bedienen/Eine intuitive grafische Benutzerschnittstelle, ohne Text, liefert dem Benutzer alle Ergebnisse. Das BC512 kann daher ohne besondere Ausbildung oder Kompetenzen verwendet werden.

Sicher/Das BC512 verfügt über mehrere Sicherheitsfunktionen, wie z. B. einem Verpolungsschutz.

ELOXIERTES ALUMINIUMGEHÄUSE Ausgezeichnete Langlebigkeit





Inhaltsverzeichnis

Vorwort

Sicherheitshinweise

Ihr Ladegerät BC512

Beschreibung
 Installation
 Inbetriebnahme
 Nutzung
 Diagnose
 Rückgewinnungsmodus
 Erkennung des Fahrzeugstarts
 Modus Spannungsstabilisierung

Aufbereitung von Neufahrzeugen (PQB)

Einleitung
 Thermodrucker
 Selbstprüfungsverfahren des Druckers
 Hinzufügen von FIN auf dem Ticket
 Ergebnis auf dem Ticket
 Qualitätscode

Im Showroom

In der Werkstatt

Optimus - Jobs and Update

Installation von Optimus
 Verwenden von Optimus

Zubehör und Ersatzteile

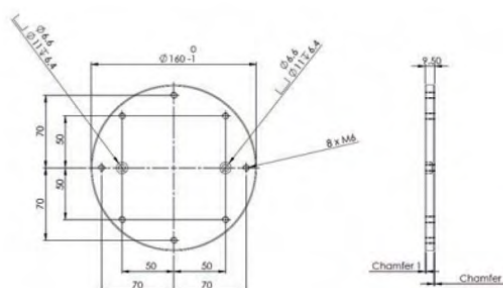
Technische Eigenschaften

Garantie

INSTALLATION //////////

Es wird unbedingt empfohlen, den Sicherheitsgurt an einem festen Element Ihrer Anlage (Haken oder ähnliches) zu befestigen, um ein Herunterfallen des Geräts, wodurch es dauerhaft beschädigt werden würde oder sonstige Gegenstände beschädigen könnte (z. B. Fahrzeugkarosserie), zu vermeiden. Es kann auch mit einem Sicherheitschloss befestigt werden und so gleichzeitig vor Diebstahl schützen.

Unten die Abmessungen, um die Adapterplatte einzubauen:



Schließen Sie das Netzkabel am Anschluss CEI22 an der Rückseite des Geräts und das andere Ende an eine Steckdose an. Verbinden Sie die Kabel der Klemmen (an der Vorderseite des Geräts) mit dem dazu vorgesehenen Stecker.



Einmal installiert, kann das Ladekabel mit einem Haken befestigt werden (im Lieferumfang des Ladegeräts enthalten), um ein versehentliches Entfernen des Kabels zu verhindern.



INBETRIEBNAHME //////////




Schalten Sie das Gerät ein, indem Sie den Schalter auf Position „I“ stellen.

Das Gerät startet und zeigt nacheinander die Softwareversion, die Seriennummer, das Datum und die Uhrzeit an.

Wenn das Gerät bereit ist, kann der Anschluss der Klemmen an eine Batterie erfolgen. Der „Wartemodus“ wird durch ein Batterie-Symbol angezeigt, welches oben links im Hauptbildschirm blinkt.



Status LEDs:

-  Ladevorgang läuft
-  Status des Ladevorgangs
-  Alarm



Inhaltsverzeichnis

Vorwort

Sicherheitshinweise

Ihr Ladegerät BC512

Beschreibung
 Installation
 Inbetriebnahme
 Nutzung
 Diagnose
 Rückgewinnungsmodus
 Erkennung des Fahrzeugstarts
 Modus Spannungsstabilisierung

Aufbereitung von Neufahrzeugen (PQB)

Einleitung
 Thermodrucker
 Selbstprüfungsverfahren des Druckers
 Hinzufügen von FIN auf dem Ticket
 Ergebnis auf dem Ticket
 Qualitätscode

Im Showroom

In der Werkstatt

Optimus - Jobs and Update

Installation von Optimus
 Verwenden von Optimus

Zubehör und Ersatzteile

Technische Eigenschaften

Garantie

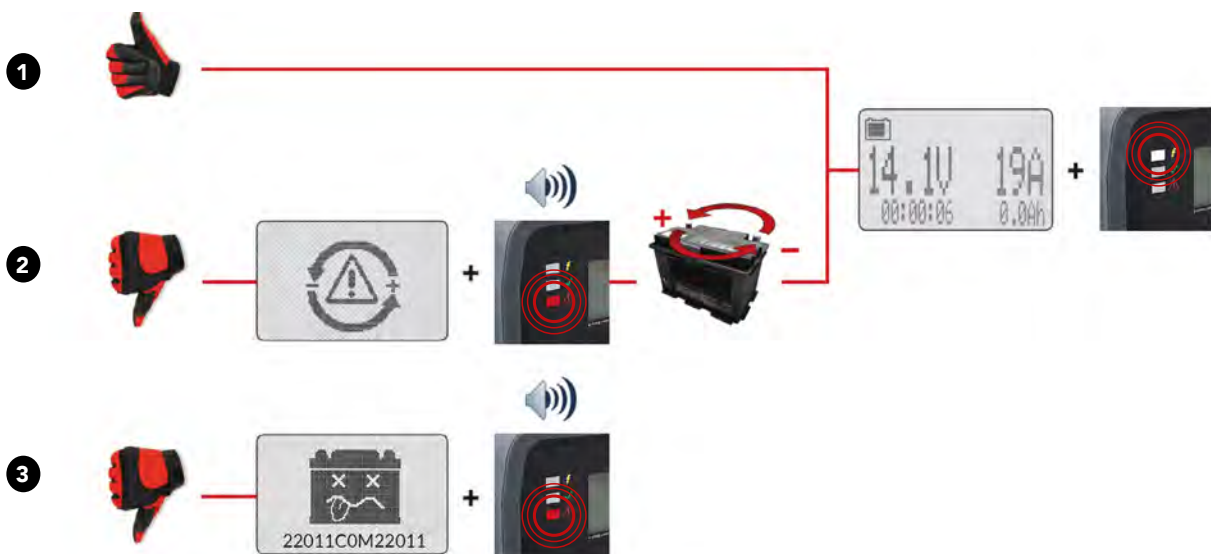
VERWENDUNG //

Nach Anschluss der Klemmen zeigt das Ladegerät die Batteriespannung an und führt eine erste Diagnose durch. Der Ladezustand „SOC“ wird ebenfalls oben rechts auf dem Bildschirm angezeigt.
 Bitte beachten Sie, dass die Spannung nur beim Anschluss der Klemmen gemessen wird: Es handelt sich um einen festen Wert, der während des Ladevorgangs nicht aktualisiert wird.



Drei Situationen können auftreten:

- 1- Das Ladegerät ist korrekt angeschlossen und die Diagnose zufriedenstellend: das BC512 beginnt mit dem Ladevorgang und die weiße LED blinkt.
- 2- Es liegt eine Verpolarung vor: die rote LED blinkt, ein Signal ertönt und das entsprechende Symbol erscheint auf dem Bildschirm: die Klemmen müssen in diesem Fall umgesteckt werden, damit das Ladegerät eine neue Diagnose vornimmt und der Ladevorgang erneut beginnt.
- 3- Diagnose unvollständig: die rote LED blinkt, ein Signal ertönt und das entsprechende Symbol erscheint auf dem Bildschirm: Der Zyklus ist abgeschlossen.





Inhaltsverzeichnis

Vorwort

Sicherheitshinweise

Ihr Ladegerät BC512

Beschreibung
Installation
Inbetriebnahme
Nutzung
Diagnose
Rückgewinnungsmodus
Erkennung des Fahrzeugstarts
Modus Spannungsstabilisierung

Aufbereitung von Neufahrzeugen (PQB)

Einleitung
Thermodrucker
Selbstprüfungsverfahren des Druckers
Hinzufügen von FIN auf dem Ticket
Ergebnis auf dem Ticket
Qualitätscode

Im Showroom

In der Werkstatt

Optimus - Jobs and Update

Installation von Optimus
Verwenden von Optimus

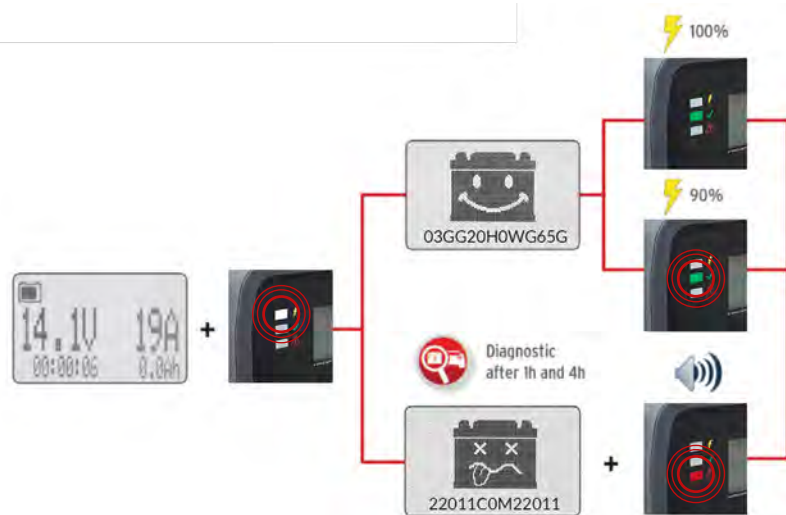
Zubehör und Ersatzteile

Technische Eigenschaften

Garantie

DIAGNOSE //////////////

Während des Zyklus führt das Ladegerät dank seiner internen Algorithmen mehrere Diagnosen durch. Die erste Diagnose, bei Anschluss der Klemmen, dient dazu, Batterien zu erkennen, deren Zustand ein Aufladen nicht ermöglicht (Kurzschluss usw.). Die nächsten Diagnosen erfolgen während des Ladevorgangs nach 1 Stunde und 4 Stunden. Aus diesem Grund kann eine Batterie als fehlerhaft erklärt werden, auch wenn bereits ein Ladevorgang begonnen hat.



RÜCKGEWINNUNGSMODUS //////////////



Bei sulfatierten Batterien (Bleisulfat, welches durch ein zu langes und starkes Entladen entsteht, wodurch Leistung und Lebensdauer beeinträchtigt werden) kann das Ladegerät das Symbol „Batterie ok“ anzeigen, obwohl diese nicht in der Lage ist, erneut aufgeladen zu werden, und dies aufgrund der Veränderung ihrer internen Struktur. Falls Zweifel bestehen, verwenden Sie den Rückgewinnungsmodus, indem Sie das Ladegerät mehrere Stunden lang angeschlossen lassen.

Bei sulfatierten Batterien oder Batterien in schlechtem Zustand kann das BC512 eine Rückgewinnung versuchen. Dazu müssen die Klemmen angeschlossen werden und das Ladegerät muss seine Zyklen mehrere Stunden lang durchführen.

Woran erkennt man, dass die Rückgewinnung erfolgreich war?

Die Ladespannung (rechts auf dem Bildschirm) nimmt zu, was bedeutet, dass die Entschwefelung begonnen hat und die Batterie wieder anfängt, Spannung aufzunehmen.

ERKENNUNG DES FAHRZEUGSTARTS //////////////

Der Benutzer kann den Fahrzeugmotor starten, während das Ladegerät in Betrieb ist. Das Ladegerät erkennt, dass der Motor des Fahrzeugs gestartet wurde und unterbricht den Ladevorgang. Das entsprechende Symbol erscheint auf dem Bildschirm. Beim Ausschalten des Motors wird der Ladevorgang fortgesetzt.





Inhaltsverzeichnis

Vorwort

Sicherheitshinweise

Ihr Ladegerät BC512

Beschreibung
Installation
Inbetriebnahme
Nutzung
Diagnose
Rückgewinnungsmodus
Erkennung des Fahrzeugstarts
Modus Spannungsstabilisierung

Aufbereitung von Neufahrzeugen (PQB)

Einleitung
Thermodrucker
Selbstprüfungsverfahren des Druckers
Hinzufügen von FIN auf dem Ticket
Ergebnis auf dem Ticket
Qualitätscode

Im Showroom

In der Werkstatt

Optimus - Jobs and Update

Installation von Optimus
Verwenden von Optimus

Zubehör und Ersatzteile

Technische Eigenschaften

Garantie

MODUS SPANNUNGSSTABILISIERUNG //////////////

Bei einer kömmlichen Nutzung des Ladegeräts BC512 wird der Ladevorgang bei Anschluss der Klemmen unterbrochen.

Das Ladegerät kann in einem speziellen Modus zur Spannungsstabilisierung verwendet werden, der mit der Verwendung des optionalen 1D/2D Scanner verbunden ist (Art.-Nr.: QD2430BK).

über einen PC oder ein Smartphone, über folgenden Link:
<https://e-xteq.com/cal.date&time/index>



Um den Modus zu aktivieren:

Mit dem Scanner scannt der Benutzer den Barcode (unten rechts auf der Website) direkt auf dem Bildschirm. Das Ladegerät gibt ein Signal zur Bestätigung aus und wartet auf den Anschluss an eine Batterie, um den Modus Spannungsstabilisierung zu starten. Nachdem die Batterie angeschlossen wurde, liefert das Ladegerät eine Spannung und reguliert den Stromfluss abhängig vom Verbraucher (max. 50 A). Am Bildschirm erscheint, mit Unterbrechungen, ein Barcode, der den Benutzer daran erinnert, dass er sich in einem Sondermodus befindet. Es ist möglich, den Barcode im Papierformat aufzubewahren, indem Sie auf die Schaltfläche „print“ drücken.



Zum Deaktivieren:

Der Modus Spannungsstabilisierung funktioniert nur ein Mal. Schalten Sie das Ladegerät aus und wieder ein, damit es in den Normalmodus wechselt. Die zweite Möglichkeit ist, den Barcode zu scannen, der am Bildschirm erscheint.



In diesem Modus ist das Stoppen des Ladevorgangs durch Trennen der Klemmen inaktiv. Wenn Sie die positiven und negativen Klemmen falsch anschließen, wird das Ladegerät im „Schutzmodus“ geschaltet, da die Wahrscheinlichkeit eines Kurzschlusses besteht, der es beschädigen könnte.





Inhaltsverzeichnis

Vorwort

Sicherheitshinweise

Ihr Ladegerät BC512

Beschreibung

Installation

Inbetriebnahme

Nutzung

Diagnose

Rückgewinnungsmodus

Erkennung des Fahrzeugstarts

Modus Spannungsstabilisierung

Aufbereitung von Neufahrzeugen (PQB)

Einleitung

Thermodrucker

Selbstprüfungsverfahren des Druckers

Hinzufügen von FIN auf dem Ticket

Ergebnis auf dem Ticket

Qualitätscode

Im Showroom

In der Werkstatt

Optimus - Jobs and Update

Installation von Optimus

Verwenden von Optimus

Zubehör und Ersatzteile

Technische Eigenschaften

Garantie

Aufbereitung von Neufahrzeugen (PQB)

EINLEITUNG //////////////

Bei der Aufbereitung eines Neufahrzeugs testet das BC512 Gerät die neue Fahrzeugbatterie vor der Auslieferung an den Kunden. Es stellt sicher, dass der Kunde ein Fahrzeug erhält, das mit einer Batterie in einwandfreiem Betriebszustand ausgestattet ist (korrekt und aufgeladen bis zu dem vom Hersteller geforderten Schwellenwert).

Sobald der erforderliche Schwellenwert erreicht ist, wird auf dem Bildschirm des Ladegeräts ein Batteriesymbol mit einem Code angezeigt.

Wenn der optionale Thermodrucker angeschlossen ist, wird am Ende der Ladung der Ladebericht mit dem Code gedruckt.



 RENAULT Precision for life	
Device:	BC512
Serial numb:	0512C01ER110069
Soft version:	B5AR1-09
Date:	26/11/2020
Local time:	10:45:40

Battery Status: Interrupted	
Quality code: 000H128MX1S00	

Start Voltage:	12.5V
Stop Voltage:	14.9V
Stop Amperes:	15.0A
Ah:	0Ah
Duration:	00:00:14



Wir empfehlen Ihnen, die notwendigen Tickets im Falle eines Herstelleraudits aufzubewahren.



Vergessen Sie nicht, das Ladeticket auszudrucken oder den Ladecode abzurufen und ihn auf dem Qualitätsblatt für die Lieferung neuer Fahrzeuge als Ladenachweis (bei jeder Ladung und während der Aufbereitung) auszufüllen.



Inhaltsverzeichnis

Vorwort

Sicherheitshinweise

Ihr Ladegerät BC512

Beschreibung
 Installation
 Inbetriebnahme
 Nutzung
 Diagnose
 Rückgewinnungsmodus
 Erkennung des Fahrzeugstarts
 Modus Spannungsstabilisierung

Aufbereitung von Neufahrzeugen (PQB)

Einleitung
 Thermodrucker
 Selbstprüfungsverfahren des Druckers
 Hinzufügen von FIN auf dem Ticket
 Ergebnis auf dem Ticket
 Qualitätscode

Im Showroom

In der Werkstatt

Optimus - Jobs and Update

Installation von Optimus
 Verwenden von Optimus

Zubehör und Ersatzteile

Technische Eigenschaften

Garantie

THERMODRUCKER //////////////

Um den optionalen Thermodrucker zu verwenden (Art.-Nr.: 6660101), ist er zunächst notwendig, um das Netzteil anzuschließen, das sich auf der rechten Seite befindet (1); dann das andere Ende zu einer Standardsteckdose. Je nach Land stehen mehrere Adapter in der Druckerbox zur Verfügung.



Schließen Sie dann das Mini-USB-Kabel an die linke Seite des Drucker (2); und das andere Ende des Kabels zum Ladegerät auf der Rückseite (linker Anschluss unter dem PC/Drucker-Symbol) (3).



Um den Drucker einzuschalten, halten Sie die obere Taste 5 Sekunden lang gedrückt (4). Beim Einschalten gibt der Drucker eine Reihe Signaltöne aus, dann leuchten die 3 blauen horizontalen LEDs auf. Die untere Taste ermöglicht das Scrollen des Papiers (5).



Bei Papiermangel (oder Ende der Rolle) blinkt der untere Taste (5).



Verwenden Sie das gleiche Papier wie für Zahlungsterminals (Breite 57 mm, Länge max. 20 m, je nach Dichte).



Inhaltsverzeichnis

Vorwort

Sicherheitshinweise

Ihr Ladegerät BC512

Beschreibung

Installation

Inbetriebnahme

Nutzung

Diagnose

Rückgewinnungsmodus

Erkennung des Fahrzeugstarts

Modus Spannungsstabilisierung

Aufbereitung von Neufahrzeugen (PQB)

Einleitung

Thermodrucker

Selbstprüfungsverfahren des Druckers

Hinzufügen von FIN auf dem Ticket

Ergebnis auf dem Ticket

Qualitätscode

Im Showroom

In der Werkstatt

Optimus - Jobs and Update

Installation von Optimus

Verwenden von Optimus

Zubehör und Ersatzteile

Technische Eigenschaften

Garantie

SELBSTPRÜFUNGSVERFAHREN DES DRUCKER //////////

Um zu prüfen, dass der Drucker korrekt funktioniert, muss er an die Steckdose angeschlossen ,aber ausgeschaltet sein. Beim Einschalten des Druckers müssen Sie 10 Sekunden lang gleichzeitig auf beide Taste drücken.



Der Drucker schaltet sich ein und druckt ein Selbsttest-Ticket aus.

Werden die Klemmen entfernt, zeigt das Ladegerät das Symbol „Drucken“ 10 Sekunden lang an, dann wird das Ticket ausgedruckt.





Inhaltsverzeichnis

Vorwort

Sicherheitshinweise

Ihr Ladegerät BC512

Beschreibung
 Installation
 Inbetriebnahme
 Nutzung
 Diagnose
 Rückgewinnungsmodus
 Erkennung des Fahrzeugstarts
 Modus Spannungsstabilisierung

Aufbereitung von Neufahrzeugen (PQB)

Einleitung
 Thermodrucker
 Selbstprüfungsverfahren des Druckers
 Hinzufügen von FIN auf dem Ticket
 Ergebnis auf dem Ticket
 Qualitätscode

Im Showroom

In der Werkstatt

Optimus - Jobs and Update

Installation von Optimus
 Verwenden von Optimus

Zubehör und Ersatzteile

Technische Eigenschaften

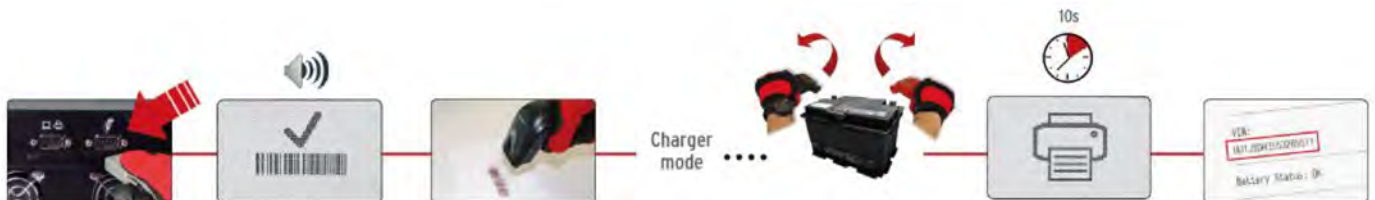
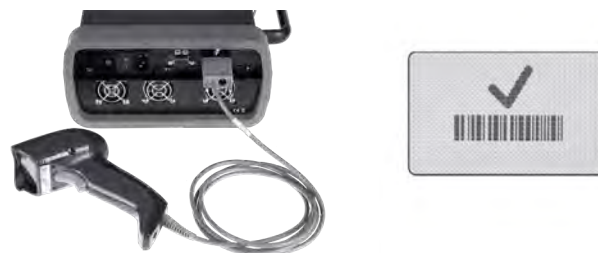
Garantie

HINZUFÜGEN VON FIN AUF DEM TICKET //////////////

Der optional erhältliche Scanner 1D/2D (Art.-Nr.: QD2430BK) ermöglicht es, auf dem Ticket die FIN des Fahrzeugs, dessen Batterie geladen wird, hinzuzufügen, und dies über den auf den Aufbereitungsunterlagen vorhandenen Barcode.

Bei jedem Scanvorgang gibt das Ladegerät ein „Signal“ aus und zeigt das entsprechende Symbol an, um die Berücksichtigung der Information zu bestätigen.

Dieser Vorgang kann in der Zeit vom Beginn des Ladevorgangs bis zum Ausdrucken des Tickets jederzeit vorgenommen werden.





Inhaltsverzeichnis

Vorwort

Sicherheitshinweise

Ihr Ladegerät BC512

Beschreibung
 Installation
 Inbetriebnahme
 Nutzung
 Diagnose
 Rückgewinnungsmodus
 Erkennung des Fahrzeugstarts
 Modus Spannungsstabilisierung

Aufbereitung von Neufahrzeugen (PQB)

Einleitung
 Thermodrucker
 Selbstprüfungsverfahren des Druckers
 Hinzufügen von FIN auf dem Ticket
 Ergebnis auf dem Ticket
 Qualitätscode

Im Showroom

In der Werkstatt

Optimus - Jobs and Update

Installation von Optimus
 Verwenden von Optimus

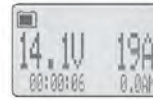
Zubehör und Ersatzteile

Technische Eigenschaften

Garantie

ERGEBNIS AUF DEM TICKET //////////////

Das Ladegerät steuert das Ladestrom entsprechend dem Batteriebedarf automatisch.



Sobald die Batterie die vom OEM (Hersteller) geforderten Schwellenwerte erreicht hat, wird auf dem Bildschirm ein Batteriesymbol mit einem Qualitätscode angezeigt (siehe Abschnitt Qualitätscode).

Das auf dem Ticket angegebene Ergebnis ist vom Stromwert abhängig, den das Ladegerät beim Entfernen der Klemmen liefert.

☛ OK

☛ Interrupted

☛ NOK

+ **QUALITÄTSCODE (13 stelliger Code)**

Ladeinformationen:

Alle Ladeinformationen sind auf dem unteren Teil des Tickets angegeben:

☛ *E Startspannung*

Batteriespannung bei Anschluss der Klemmen.

☛ *E Stop-Spannung*

Batteriespannung bei Entfernen der Klemmen.

☛ *E Stop-Strom*

Wert der Ladespannung bei Entfernen der Klemmen.

☛ *E Ah*

An die Batterie übertragenen Strom.

☛ *E Dauer*

Ladezeit.



Bei sulfatierten Batterien (Bleisulfat, welches durch ein zu langes und starkes Entladen entsteht, wodurch Leistung und Lebensdauer beeinträchtigt werden) kann das Ladegerät dennoch angeben, dass die Batterie in Ordnung ist, weil der Ladestand unter 2A liegt. Diese Fehler-Art kann bei Batterien aus Showroom-Fahrzeugen vorkommen. Weitere Informationen entnehmen Sie bitte dem Kapitel „Rückgewinnungsmodus“.



Inhaltsverzeichnis

Vorwort

Sicherheitshinweise

Ihr Ladegerät BC512

Beschreibung
 Installation
 Inbetriebnahme
 Nutzung
 Diagnose
 Rückgewinnungsmodus
 Erkennung des Fahrzeugstarts
 Modus Spannungsstabilisierung

Aufbereitung von Neufahrzeugen (PQB)

Einleitung
 Thermodrucker
 Selbstprüfungsverfahren des Druckers
 Hinzufügen von FIN auf dem Ticket
 Ergebnis auf dem Ticket
 Qualitätscode

Im Showroom

In der Werkstatt

Optimus - Jobs and Update

Installation von Optimus
 Verwenden von Optimus

Zubehör und Ersatzteile

Technische Eigenschaften

Garantie

QUALITÄTSCODE // // // // //

Sobald die Batterie die vom OEM geforderten Schwellenwerte erreicht hat, wird auf dem BC512-Bildschirm ein Batteriesymbol angezeigt.

Nach dem Trennen der Klemmen werden ein Batteriesymbol und der entsprechende Qualitätscode angezeigt, solange das Ladegerät eingeschaltet ist und kein anderer Ladevorgang gestartet wurde. Dies ermöglicht das Kopieren des Codes auf die Fahrzeugaufbereitungspapiere. Der Code wird auch ausgedruckt, wenn der optionale Thermodrucker angeschlossen ist.

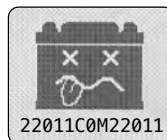
Die drei möglichen Symbole lauten wie folgt:



OK (Schwellenwerte der OEM-Batterienormen)



Unterbrochen (Unterbrechung der Ladung vor Erreichen der Schwellenwerte)



NOK (schlechte Batterie)



Inhaltsverzeichnis

Vorwort

Sicherheitshinweise

Ihr Ladegerät BC512

Beschreibung
 Installation
 Inbetriebnahme
 Nutzung
 Diagnose
 Rückgewinnungsmodus
 Erkennung des Fahrzeugstarts
 Modus Spannungsstabilisierung

Aufbereitung von Neufahrzeugen (PQB)

Einleitung
 Thermodrucker
 Selbstprüfungsverfahren des Druckers
 Hinzufügen von FIN auf dem Ticket
 Ergebnis auf dem Ticket
 Qualitätscode

Im Showroom

In der Werkstatt

Optimus - Jobs and Update

Installation von Optimus
 Verwenden von Optimus

Zubehör und Ersatzteile

Technische Eigenschaften

Garantie

Im Showroom

EINLEITUNG //

Im Showroom kann ein Auto bis zu 50A verbrauchen.

Ist die Batterie vollständig aufgeladen, wechselt das Gerät automatisch in den Modus „floating“, um den Ladestand von 100 % beizubehalten. Das BC512 kann also fortlaufend am Fahrzeug angeschlossen bleiben. Es kompensiert den Bedarf des Fahrzeugs automatisch bis 50A.

Im Modus „floating“ erlischt der Hauptbildschirm, damit das Gerät unter dem Fahrzeug nicht auffällt.

Der Gummischutz an den Ecken des Geräts dient als Schutz für empfindliche Flächen, auf die das Gerät gegebenenfalls gestellt wird.

Die kompakte Grösse des BC512 lässt sich dieses Gerät problemlos unter dem Fahrzeug platzieren.

Die integrierten Magnete ermöglichen es außerdem, das Gerät direkt unter der Karosserie anzubringen, so dass es praktisch unsichtbar ist.



Die speziellen Klemmen für schwer zugängliche Vorrichtungen (Art.-Nr.: T1-0262-A) dürfen bei geöffneter Motorhaube im Fahrzeug belassen werden, so dass das Ladegerät BC512 nur bei Bedarf angeschlossen werden darf.





Inhaltsverzeichnis

Vorwort

Sicherheitshinweise

Ihr Ladegerät BC512

Beschreibung

Installation

Inbetriebnahme

Nutzung

Diagnose

Rückgewinnungsmodus

Erkennung des Fahrzeugstarts

Modus Spannungsstabilisierung

Aufbereitung von Neufahrzeugen (PQB)

Einleitung

Thermodrucker

Selbstprüfungsverfahren des Druckers

Hinzufügen von FIN auf dem Ticket

Ergebnis auf dem Ticket

Qualitätscode

Im Showroom

In der Werkstatt

Optimus - Jobs and Update

Installation von Optimus

Verwenden von Optimus

Zubehör und Ersatzteile

Technische Eigenschaften

Garantie

In der Werkstatt

EINLEITUNG //////////////

Das BC512 wurde entwickelt, um alle Werkstattanforderungen zu erfüllen. Seine patentierte Ergonomie bietet eine Installation, die Ihren Bedürfnissen so genau wie möglich entspricht und unter dem besten Betriebsbedingungen.

Aktualisierung des Rechners (ECU):

Seit September 2016 müssen alle Rechnerneuprogrammierungen obligatorisch mit Ladegeräten vorgenommen werden (Hinweis CLIP 161), wodurch ein Datenverlust vermieden wird.

Das BC512 ist für diese Art Maßnahmen gelistet. Es ermöglicht, den Verbrauch des Fahrzeugs auszugleichen und gewährleistet die korrekte Neuprogrammierung des Rechners.



Diagnose und Aufladen:

Wenn ein Kunde sein Fahrzeug zur Durchsicht bringt, kann der Mechaniker die Batterie testen und aufladen, während er seine Arbeiten durchführt.

Dazu muss er das Gerät einfach anschließen, wenn das Fahrzeug abgegeben wird, und kann anschließend seinen anderen Aufgaben nachgehen.





Inhaltsverzeichnis

Vorwort

Sicherheitshinweise

Ihr Ladegerät BC512

Beschreibung

Installation

Inbetriebnahme

Nutzung

Diagnose

Rückgewinnungsmodus

Erkennung des Fahrzeugstarts

Modus Spannungsstabilisierung

Aufbereitung von Neufahrzeugen (PQB)

Einleitung

Thermodrucker

Selbstprüfungsverfahren des Druckers

Hinzufügen von FIN auf dem Ticket

Ergebnis auf dem Ticket

Qualitätscode

Im Showroom

In der Werkstatt

Optimus - Jobs and Update

Installation von Optimus

Verwenden von Optimus

Zubehör und Ersatzteile

Technische Eigenschaften

Garantie

Optimus - Jobs and Update

INSTALLATION VON OPTIMUS //////////////

BC512 V2 (grauer Gummi) verfügt über eine interne Speicherkapazität von 4 GB.

Alle Ladedaten (Jobs) werden gespeichert und können in ein spezielles Programm hochgeladen werden: OPTIMUS.

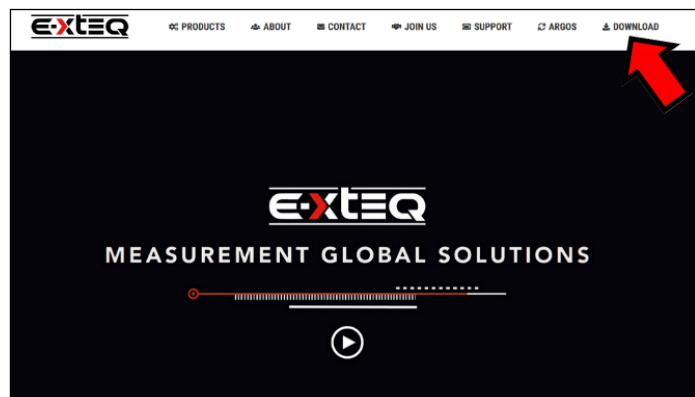
Wenn ein neues Software-Update veröffentlicht wird, aktualisiert OPTIMUS den BC512 automatisch beim Anschluss.



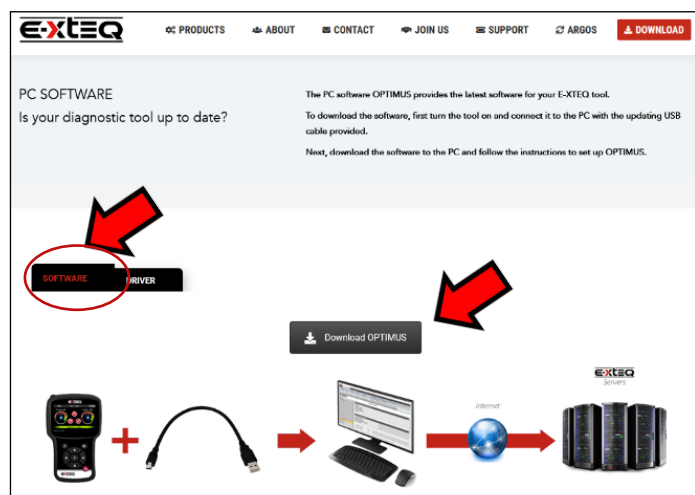
Bitte beachten Sie, dass OPTIMUS nicht mit BC512 V1 (blaues Gummi) kompatibel ist.

Um OPTIMUS herunterzuladen, eine Website auf dem Computer öffnen und zur folgenden Website gehen: <http://e-xteq.com>.

Auf die Registerkarte DOWNLOAD klicken.



Klicken Sie auf "SOFTWARE", dann auf "OPTIMUS herunterladen" und die Übertragung beginnt.





Inhaltsverzeichnis

Vorwort

Sicherheitshinweise

Ihr Ladegerät BC512

Beschreibung

Installation

Inbetriebnahme

Nutzung

Diagnose

Rückgewinnungsmodus

Erkennung des Fahrzeugstarts

Modus Spannungsstabilisierung

Aufbereitung von Neufahrzeugen (PQB)

Einleitung

Thermodrucker

Selbstprüfungsverfahren des Druckers

Hinzufügen von FIN auf dem Ticket

Ergebnis auf dem Ticket

Qualitätscode

Im Showroom

In der Werkstatt

Optimus - Jobs and Update

Installation von Optimus

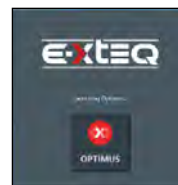
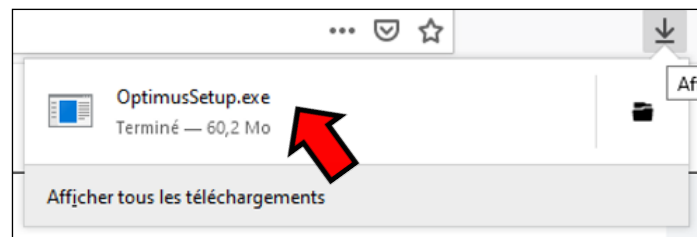
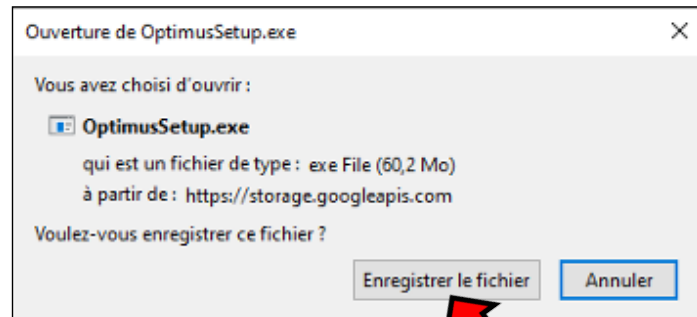
Verwenden von Optimus

Zubehör und Ersatzteile

Technische Eigenschaften

Garantie

Nach Abschluss des Downloads kann die ausführbare Datei „OptimusSetup.exe“ gespeichert und geöffnet werden.



Bei der ersten Verwendung von OPTIMUS muss ein Konto erstellt werden. Auf „Sie haben kein Konto“ klicken.





Inhaltsverzeichnis

Vorwort

Sicherheitshinweise

Ihr Ladegerät BC512

Beschreibung
Installation
Inbetriebnahme
Nutzung
Diagnose
Rückgewinnungsmodus
Erkennung des Fahrzeugstarts
Modus Spannungsstabilisierung

Aufbereitung von Neufahrzeugen (PQB)

Einleitung
Thermodrucker
Selbstprüfungsverfahren des Druckers
Hinzufügen von FIN auf dem Ticket
Ergebnis auf dem Ticket
Qualitätscode

Im Showroom

In der Werkstatt

Optimus - Jobs and Update

Installation von Optimus
Verwenden von Optimus

Zubehör und Ersatzteile


Technische Eigenschaften

Garantie

Alle leeren Felder ausfüllen, „Ich bin kein Roboter“ ankreuzen und danach auf „Registrieren“ klicken.

Es ist sehr wichtig, dass die E-Mail-Adresse durch Klicken auf den empfangenen Link bestätigt wird (wenn der Link im E-Mail-Text nicht anklickbar ist, kann die E-Mail in einem Webbrowser angezeigt werden).

Es ist sehr wichtig, dass die E-Mail-Adresse durch Klicken auf den empfangenen Link bestätigt wird (wenn der Link im E-Mail-Text nicht anklickbar ist, kann die E-Mail in einem Webbrowser angezeigt werden).

 Im nachfolgenden Fenster wird angegeben, dass Ihre E-Mail bestätigt wurde.



Inhaltsverzeichnis

Vorwort

Sicherheitshinweise

Ihr Ladegerät BC512

Beschreibung

Installation

Inbetriebnahme

Nutzung

Diagnose

Rückgewinnungsmodus

Erkennung des Fahrzeugstarts

Modus Spannungsstabilisierung

Aufbereitung von Neufahrzeugen (PQB)

Einleitung

Thermodrucker

Selbstprüfungsverfahren des Druckers

Hinzufügen von FIN auf dem Ticket

Ergebnis auf dem Ticket

Qualitätscode

Im Showroom

In der Werkstatt

Optimus - Jobs and Update

Installation von Optimus

Verwenden von Optimus

Zubehör und Ersatzteile

Technische Eigenschaften

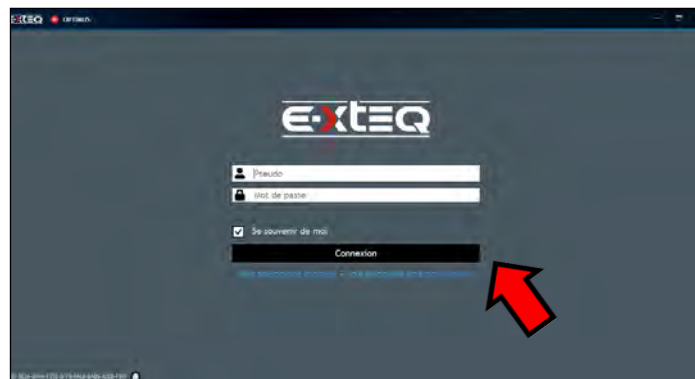
Garantie

Im nachfolgenden Fenster wird angegeben, dass Ihre E-Mail bestätigt wurde.

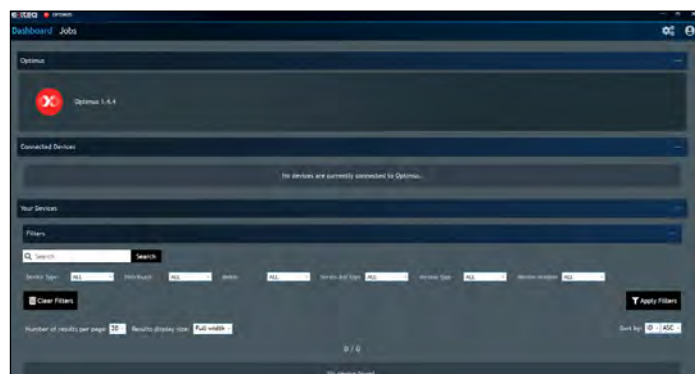


VERWENDUNG VON OPTIMUS // // // // //

Sie können OPTIMUS jetzt mit Ihren Zugangsdaten verwenden.



Sie haben dann Zugriff auf Ihr Dashboard.



Nach dem Anschließen Ihres Geräts wird es unter „Verbundene Geräte“ angezeigt.
Alle aufgezeichneten Dateien der Arbeitsaufgaben werden automatisch übertragen.



Inhaltsverzeichnis

Vorwort

Sicherheitshinweise

Ihr Ladegerät BC512

- Beschreibung
- Installation
- Inbetriebnahme
- Nutzung
- Diagnose
- Rückgewinnungsmodus
- Erkennung des Fahrzeugstarts
- Modus Spannungsstabilisierung

Aufbereitung von Neufahrzeugen (PQB)

- Einleitung
- Thermodrucker
- Selbstprüfungsverfahren des Druckers
- Hinzufügen von FIN auf dem Ticket
- Ergebnis auf dem Ticket
- Qualitätscode

Im Showroom

In der Werkstatt

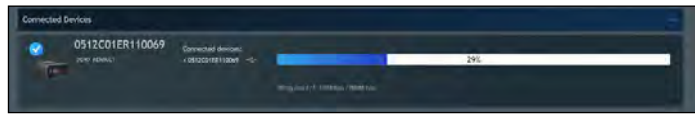
Optimus - Jobs and Update

- Installation von Optimus
- Verwenden von Optimus

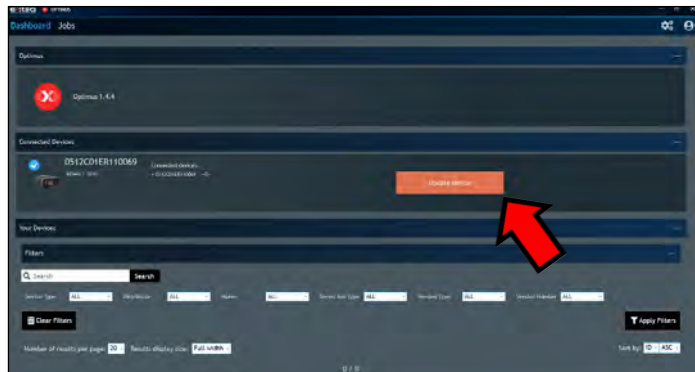
Zubehör und Ersatzteile

Technische Eigenschaften

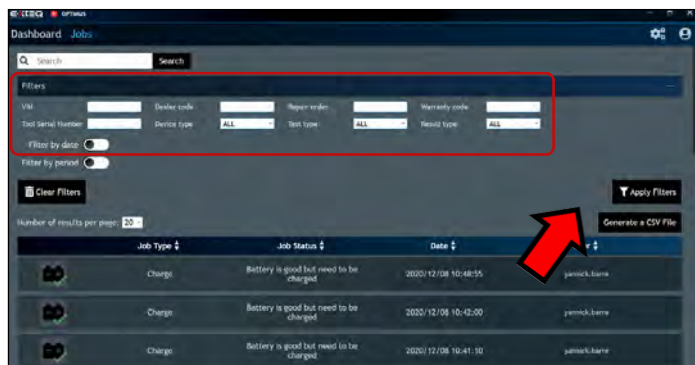
Garantie



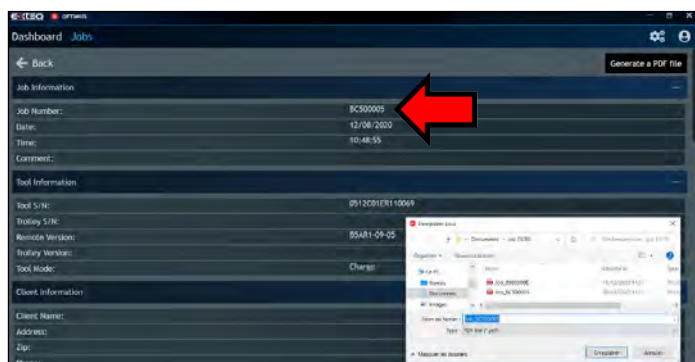
Wenn ein neues Software-Update verfügbar ist, wird ein Update vorgeschlagen.



Arbeitsaufgaben sind in der Registerkarte „JOBS“ zu finden. Sie können gefiltert und ebenfalls in eine CSV-Datei exportiert werden.



Durch Klicken auf die Arbeitsaufgabe werden die Details angezeigt. Es ist möglich, eine PDF Datei zu erstellen und zu registrieren.





Inhaltsverzeichnis

Vorwort

Sicherheitshinweise

Ihr Ladegerät BC512

Beschreibung

Installation

Inbetriebnahme

Nutzung

Diagnose

Rückgewinnungsmodus

Erkennung des Fahrzeugstarts

Modus Spannungsstabilisierung

Aufbereitung von Neufahrzeugen (PQB)

Einleitung

Thermodrucker

Selbstprüfungsverfahren des Druckers

Hinzufügen von FIN auf dem Ticket

Ergebnis auf dem Ticket

Qualitätscode

Im Showroom

In der Werkstatt

Optimus - Jobs and Update

Installation von Optimus

Verwenden von Optimus

Zubehör und Ersatzteile

Technische Eigenschaften

Garantie

Zubehör und Ersatzteile

THERMODRUCKER

ART.-NR.: 6660101



Set umfasst: Drucker, 2 Papierrollen, Netzadapter für mehrere Länder und Verbindungskabel mit dem BC512.

DATALOGIC 1D/2D BARCODESCANNER

ART.-NR.: QD2430BK



Kit mit 1D/2D Barcodescanner mit RS232 Anschluss für BC512.

3,5 M STANDARDKABEL

ART.-NR.: T1-0228



3,5 m Ladekabel mit Standardklemmen.

3,5 M LANGES KABEL FÜR SCHWIERIGEN ZUGANG

ART.-NR.: T1-0262



3,5m Ladekabel für den schwierigen Zugang.

AKTUALISIERUNGSKABEL

ART.-NR.: T1-0243



Erforderliches Kabel zum Anschluss des Diagnosekoffers, zur Softwareaktualisierung und Verbindung mit CLIP.



Inhaltsverzeichnis

Vorwort

Sicherheitshinweise

Ihr Ladegerät BC512

Beschreibung

Installation

Inbetriebnahme

Nutzung

Diagnose

Rückgewinnungsmodus

Erkennung des Fahrzeugstarts

Modus Spannungsstabilisierung

Aufbereitung von Neufahrzeugen (PQB)

Einleitung

Thermodrucker

Selbstprüfungsverfahren des Druckers

Hinzufügen von FIN auf dem Ticket

Ergebnis auf dem Ticket

Qualitätscode

Im Showroom

In der Werkstatt

Optimus - Jobs and Update

Installation von Optimus

Verwenden von Optimus

Zubehör und Ersatzteile

Technische Eigenschaften

Garantie

E-XTEQ TROLLEY FÜR DIE BC512 SERIE

ART.-NR.: MF-0061



E-XTEQ Trolley für BC512 Serie, inklusive 15m Kabel für AC- und USB-Anschlüsse.

**Inhaltsverzeichnis****Vorwort****Sicherheitshinweise****Ihr Ladegerät BC512**

Beschreibung

Installation

Inbetriebnahme

Nutzung

Diagnose

Rückgewinnungsmodus

Erkennung des Fahrzeugstarts

Modus Spannungsstabilisierung

Aufbereitung von Neufahrzeugen (PQB)

Einleitung

Thermodrucker

Selbstprüfungsverfahren des Druckers

Hinzufügen von FIN auf dem Ticket

Ergebnis auf dem Ticket

Qualitätscode

Im Showroom**In der Werkstatt****Optimus - Jobs and Update**

Installation von Optimus

Verwenden von Optimus

Zubehör und Ersatzteile**Technische Eigenschaften****Garantie**

Technische Eigenschaften

BC512, EIN LADEGERÄT FÜR ALLE ANWENDUNGEN //////////

	LADEGERÄT E-XTEQ BC512
Versorgung	100 – 240 V AC 50/60 Hz (für weltweite Netzwerke)
Verbrauch	800 W – Unter 10 A (115 V)/5A (230 V)
Max. Spannung	50 A Batterieladung
Brummspannung	150 mV Spitze-zu-Spitze-Wert
Leistungsfaktor	97% P.F.C.
Abmessungen (mm)	268 x 120 x 345 (Gesamtmaße)
Gewicht (kg)	6 kg (ohne Kabel)
Anzeige	LCD 4 Zeilen 60 mm x 32 mm
Schutzklasse	IP22
Lautstärke	65 dB bis 50A
Temperaturen	
Nutzung	-15°C to +40°C
Lagerung	-30°C to +60°C
Relative Luftfeuchtigkeit	20 bis 80 % ohne Kondensation



Inhaltsverzeichnis

Vorwort

Sicherheitshinweise

Ihr Ladegerät BC512

Beschreibung

Installation

Inbetriebnahme

Nutzung

Diagnose

Rückgewinnungsmodus

Erkennung des Fahrzeugstarts

Modus Spannungsstabilisierung

Aufbereitung von Neufahrzeugen (PQB)

Einleitung

Thermodrucker

Selbstprüfungsverfahren des Druckers

Hinzufügen von FIN auf dem Ticket

Ergebnis auf dem Ticket

Qualitätscode

Im Showroom

In der Werkstatt

Optimus - Jobs and Update

Installation von Optimus

Verwenden von Optimus

Zubehör und Ersatzteile

Technische Eigenschaften

Garantie

Garantie

DIE GARANTIE IHRES BC512 WIRD VON E-XTEQ GETRAGEN ////

Die Garantie gilt für 1 Jahr ab dem Kaufdatum, in den Werkstätten des E-XTEQ (Teile und Arbeitszeit) und deckt alle Material oder Verarbeitungsfehler ab.

Durch eine unsachgemäße Nutzung des Geräts hervorgerufene Zwischenfälle und Beschädigungen, normaler Verschleiß von Teilen und Zubehör sowie Unfälle durch den Transport des Materials werden nicht von der Garantie abgedeckt.

Im Pannenfall oder falls Sie Hilfe benötigen, wenden Sie sich bitte an Ihren Vertragshändler, damit dieser Ihre Anfrage registrieren und deren Bearbeitung an unsere zuständigen Abteilungen weiterleiten kann.

Für jede Garantieanfrage benötigen Sie eine Kopie der Rechnung des Produkts sowie einen Rücksendeschein, den Sie bei Ihrem Vertragshändler erhalten.

Beim Rücksenden des Materials bitte nur das Gerät einsenden, ohne Benutzerhandbücher, Anleitungen oder sonstiges Zubehör.



Detroit, Sao Paõlo, Paris, Nagoya, Shanghai, Taiwan.

www.e-xteq.com

© Copyright E-XTEQ 2021
Headquarters : 7 rue de la Vallée de Yart
78640 Saint Germain de la Grange
FRANCE

610 Market Drive - Canton, MI 48187
USA

Jegliche Vervielfältigung dieses Handbuchs in welcher Form
auch immer wird gerichtlich verfolgt.